

ERISTINADAPTERI PITO-E Tekniset tiedot

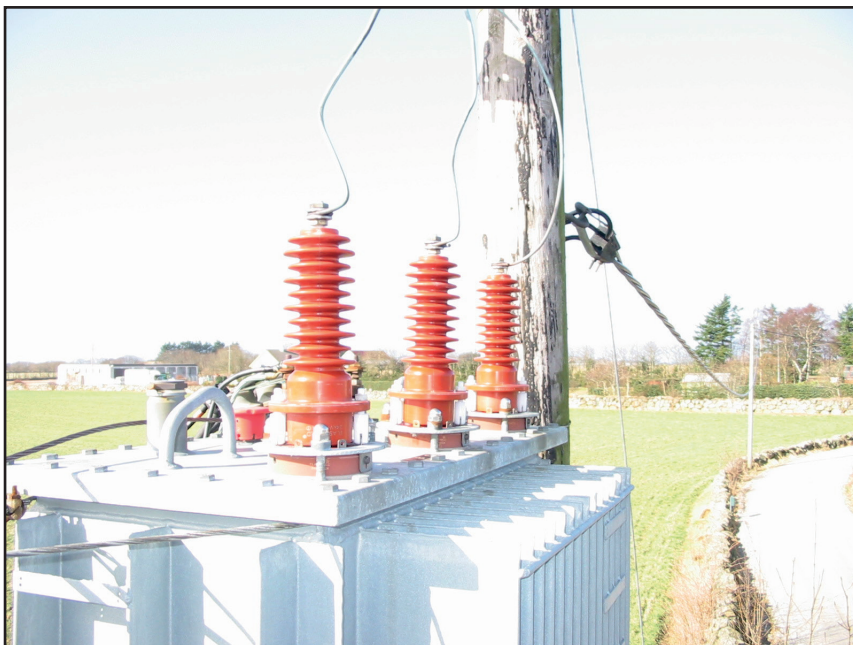


Lyhyt eristinadapteri on nyt saatavana

PITO-E:n suuri etu on sen pieni koko: se on niin lyhyt, että sitä voidaan käyttää liittämään A-liitynnän vakioholkki paljaaseen vaihekiskoon jopa eurooppalaisissa pienikokoisissa kaapeissa. Asennuksen jälkeen kokonaispituus muuntajan kansilevystä PITO-E:n päähän on vain 305 mm. PITO-E on suunniteltu sisä- ja ulkokäyttöön 6/10 ja 12/20 kV:n jännitteille.

Tämän Euromold-Nexanin innovaation ansiosta A-liitynnän vakioholkkeilla varustettuja jakelumuuntajia voidaan ensimmäistä kertaa käyttää yleiskäytössä. Käytä PITO-E:tä tehdessäsi liitännän vanhoihin, perinteisiin vaihekiskojärjestelmiin ja Euromoldin A-liityntäpistokkeita tehdessäsi liitännän nykyaikaiseen sähköasemaan. Huomautus: Yksittäisen muuntajan voi nyt muuntaa helposti käyttämään nykyaikaisia liitântätekniikkoja vanhojen vaihekiskojen asemesta – poistat vain PITO-E:n ja korvaat sen pistokkeella. Ja poistetun PITO-E:n voi käyttää uudelleen!

PITO-E tarjoaa vielä yhden hyvän syyn A-liitynnän holkkien standardoinnille: se on turvallinen ja nykyaikainen tapa siirtyä kohti dead-front-liitântää. Vaikka vaihekiskot ovat väliaikaisesti yhä käytössä, käyttäjät voivat nyt tehdä ensimmäisen siirron.



PITO-E LÄPIVIENTI

Käyttöalat

- Irrotettava liitin, joka on suunniteltu liittämään ilmaeristeiset johdot tai vaihekiskot laitteisiin.
- Soveltuu sisä- ja ulkokäyttöön ympäristöissä, joissa ilmansaasteet ovat keskitasolla.

Tekniset ominaisuudet

- Kunkin läpiviennin vaihtovirtakesto on testattu tehtaalla.

**Enintään 24 kV
250 A**

**6/10 (12) kV
6.35/11 (12) kV
8.7/15 (17.5) kV
12/20 (24) kV
12.7/22 (24) kV**

Muotoilu

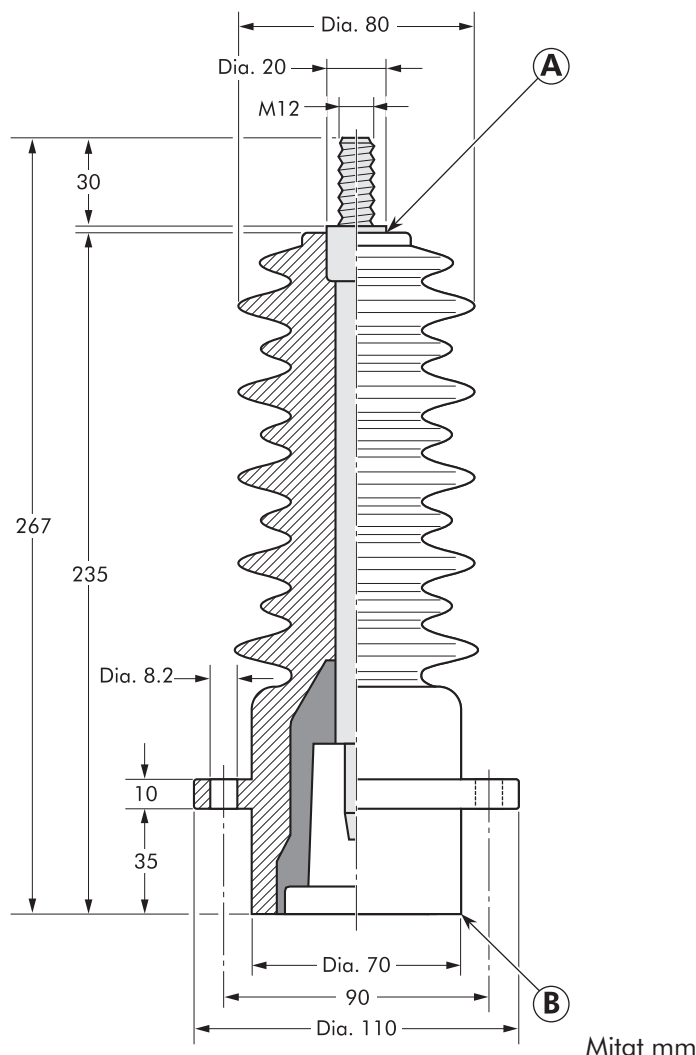
Läpivienti on muottiin valettu epoksieristysosa. Se täyttää 250 A:n A-liityntää koskevat CENELEC-standardien EN 50180 ja 50181 vaatimukset.

Määritykset ja standardit

Irrotettava PITO-E-läpivienti täyttää IEC 60137 standardin vaatimukset.

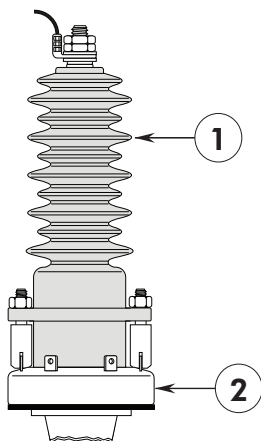
Tilausohjeet

Voit tilata 12 tai 24 kV:n PITO-E-läpiviennin. Sarja sisältää haarukkakiinnikkeen ja kaksi messinkimutteria.



Läpiviennin tyyppi	Jännite Ur (kV)	Virta Ir (A)	Pintaväli A-B (mm)
PITO-E	12	250	510
PITO-E	24	250	510

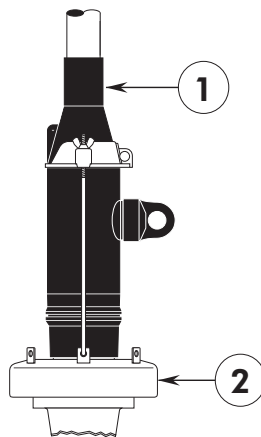
LIITTÄMISMAHDOLLISUUDET A-liitynnän läpiviennit



Liittäminen vaihekiskojärjestelmään

Käytä PITO-E-läpivientä.

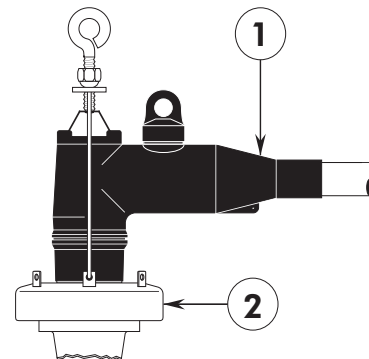
1. PITO-E
2. A-liitynnän läpivienti



Liittäminen polymeerikaapeliin, suora tyyppi

Käytä 152SR-liitintä

1. 152SR-liitin
2. A-liitynnän läpivienti



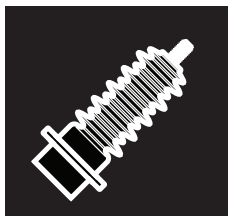
Liittäminen polymeerikaapeliin, kulmatyyppi

Käytä 158LR-liitintä

1. 158LR-liitin
2. A-liitynnän läpivienti

VAROITUS: Luo ohjeet huolellisesti ennen asennuksen aloittamista.



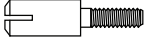

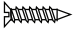



Asennusohjeet - Lämpivienti - tyyppin A liityntä



PITO-E

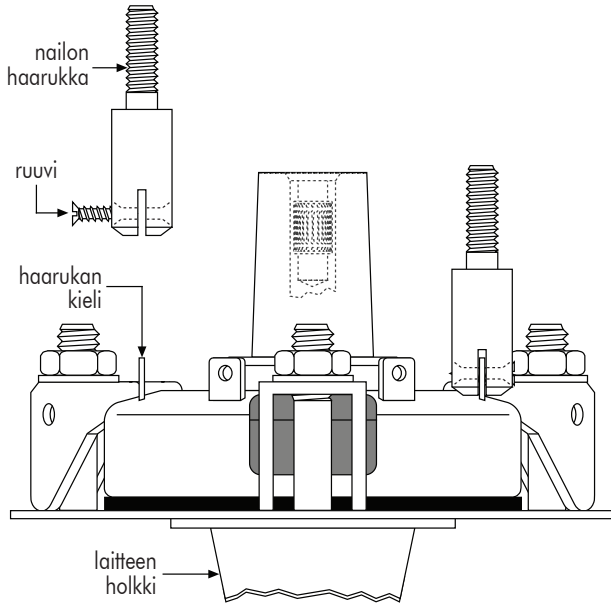
Sisä- ja ulkokäyttöön

SISÄLTÖ:

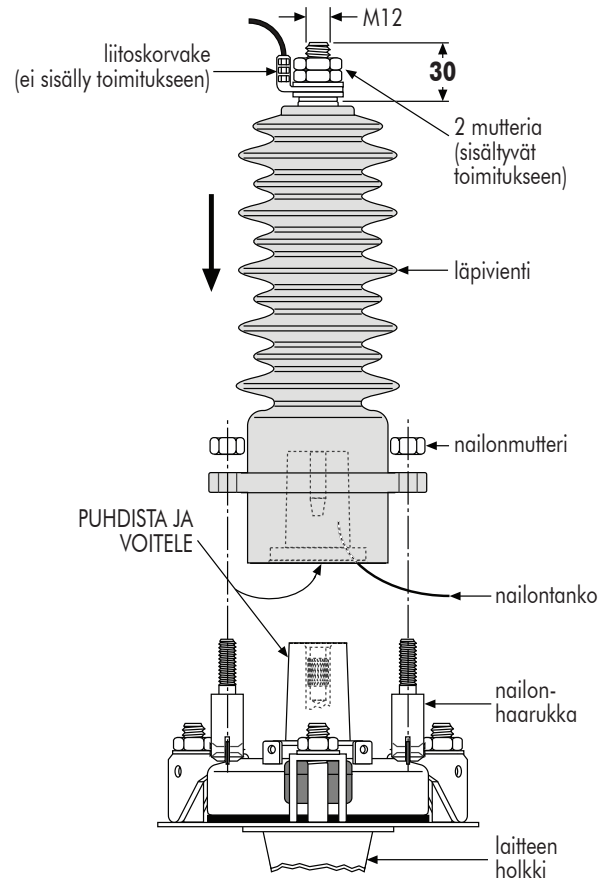
 <p>1 x Lämpivienti</p>	 <p>1 x Nailontanko</p>	 <p>2 x Nailon- haarukka</p>	 <p>2 x Nailon- mutteri</p>	 <p>2 x Ruuvi</p>
 <p>2 x Niitti</p>	 <p>Silikonirasva ja pyyhkimet</p>	 <p>Asennusohjeet</p>		

NFC 52-053-sarjan kiinnitysjärjestelmä

Kuva 1



Kuva 2



- 1 Asenna nailonhaarukat holkin kielien päälle (kuva 1).
- 2 Kiinnitä ruuvit (kuva 1).
- 3 Puhdista holkin ja läpiviennin liitântäpuolet huolellisesti (kuva 2).
- 4 Voitele* kumpikin pinta mukana toimitetulla silikonirasvalla.
- 5 Aseta nailontanko läpiviennin tulo-osaan.
- 6 Työnnä läpivienti tiukasti holkkiin.
- 7 **Poista nailontanko.**
- 8 Asenna mutterit haarukan jalkoihin ja kiristä ne 1 Nm:n (0,1 kgm:n) momenttiin.
- 9 Liitä kaapeli PITO-E:n kierteiseen nastaan max 25 Nm:n momenttiin.

DIN 42 538 holkin kiinnitysjärjestelmä

Fig. 1

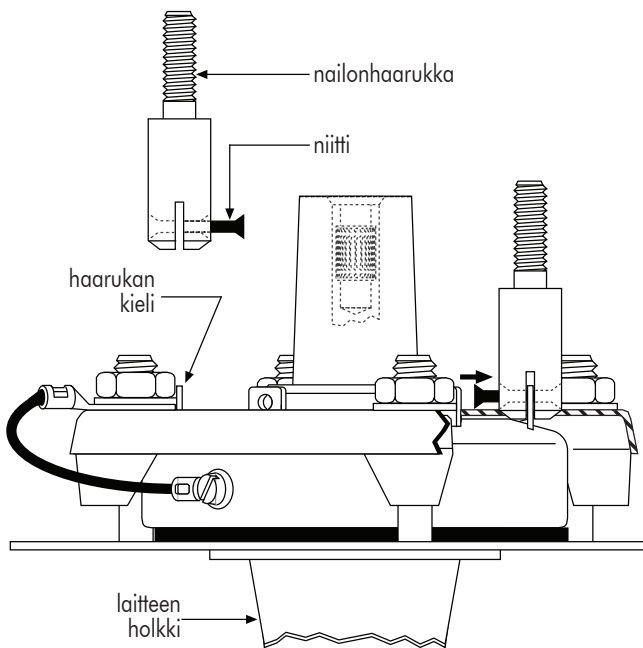
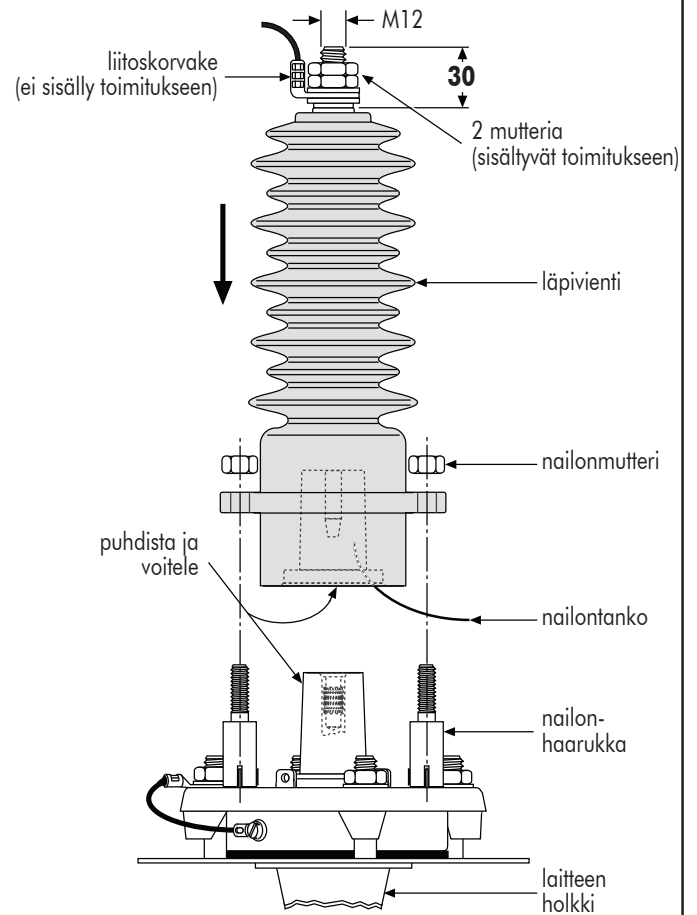


Fig. 2



- 1 Asenna nailonhaarukat kielten päälle (kuva 1).
- 2 Kiinnitä nailonhaarukat holkin kielten päälle käyttämällä mukana toimitettuja niittejä (kuva 1).
- 3 Puhdista holkin ja läpiviennin liitännäpuolet huolellisesti (kuva 2).
- 4 Voitele* kumpikin pinta mukana toimitetulla silikonirasvalla.
- 5 Aseta nailontanko läpiviennin tulo-osaan.
- 6 Työnnä läpivienti tiukasti holkkiin.
- 7 **Poista nailontanko.**
- 8 Asenna mutterit haarukan jalkoihin ja kiristä ne 1 Nm:n (0,1 kgm:n) momenttiin.
- 9 Liitä kaapeli PITO-E:n kierteiseen nastaan max 25 Nm:n momenttiin

* KÄYTÄ VAIN MUKANA TOIMITETTUA SILIKONIVOITELUAINETTA

Euromold
a Nexans company

EUROLAITE OY
HÖYLÄMÖTIE II A, 00380 HELSINKI
PUH 020 155 7444, FAX 020 155 7445
EUROLAITE@EUROLAITE.FI
Y-TUNNUS 0734717-0